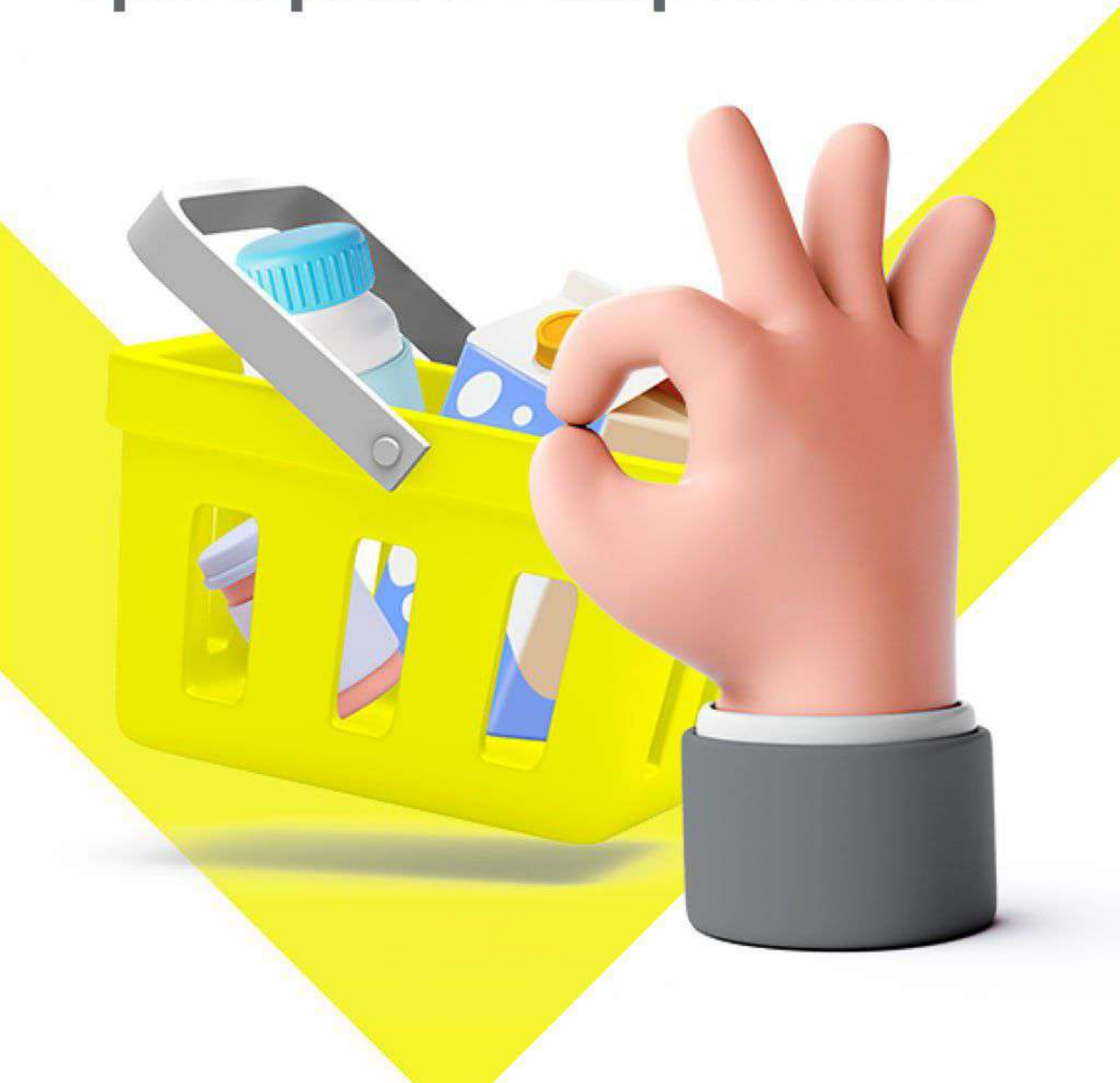


# Разрешительный режим на кассах: офлайн проверки с 1 марта 2025



# В чем отличие офлайн проверки от онлайн?

Обе проверки (**онлайн** и **офлайн**) относятся к обязательному разрешительному режиму

При продаже товара с маркировкой кассовое ПО в **режиме онлайн (с использованием интернета)** обращается к системе «Честный знак» по каждому коду для проверки


Если интернет временно отсутствует, тогда проверка онлайн может не сработать - в этом случае нужна **офлайн проверка**

При **офлайн** код маркировки проверяется через Локальную базу продавца, которая загружается с помощью Локального модуля «Честного знака»



# Для каких товаров режим офлайн обязателен?

С 1 марта 2025 года режим офлайн проверки становится обязательным для 13 товарных групп:

- Пиво
  - Антисептики
  - БАД
  - Товары легкой промышленности
  - Обувь
  - Шины
  - Фотоаппараты
  - Духи
  - Молочная продукция
  - Упакованная вода
  - Табачная и никотинсодержащая продукция
  - Медицинские изделия
  - Кресла-коляски
- 

# Почему важно настроить офлайн проверку

В офлайн режиме проверяется важный критерий - нет ли запрета на продажу товара от органов государственной власти, например, Роспотребнадзора

**Внимание!** Онлайн и офлайн проверки являются обязательными и обе должны быть настроены в кассовом ПО



**ЧЕСТНЫЙ  
ЗНАК**




# Как подключить офлайн режим

Это можно сделать самостоятельно с помощью инструкций

- 1** **Скачать и установить** программу “Локальный модуль” на официальном сайте «Честного знака»
- 2** **Обновить** используемое программное обеспечение (товароучетная система или кассовое ПО) до последней версии
- 3** **Загрузить** базу кодов маркировки из “Локального модуля” в используемое программное обеспечение (товароучетная система или кассовое ПО)

Вы также можете обратиться к сертифицированным специалистам для настройки



## Остались вопросы?

Сканируйте QR-код ниже за  
дополнительной информацией:

